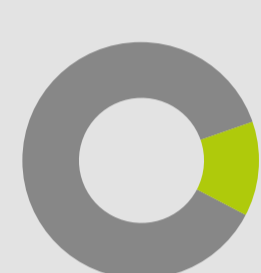
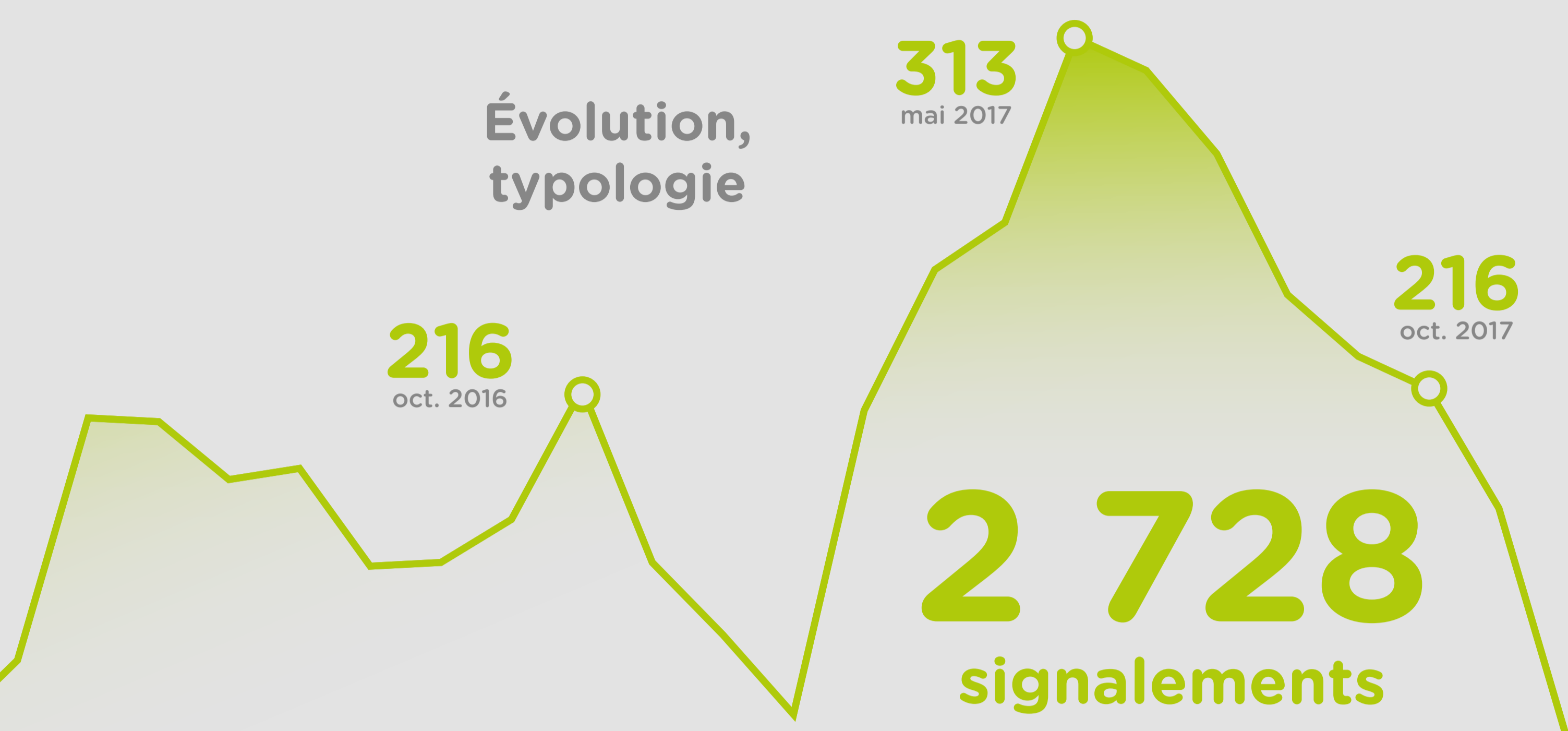


# Sentinelle en action !

## Les signalements 2017



**12 %**  
accès au site déclaré impossible : éboulements, chemins coupés, voies inondées...

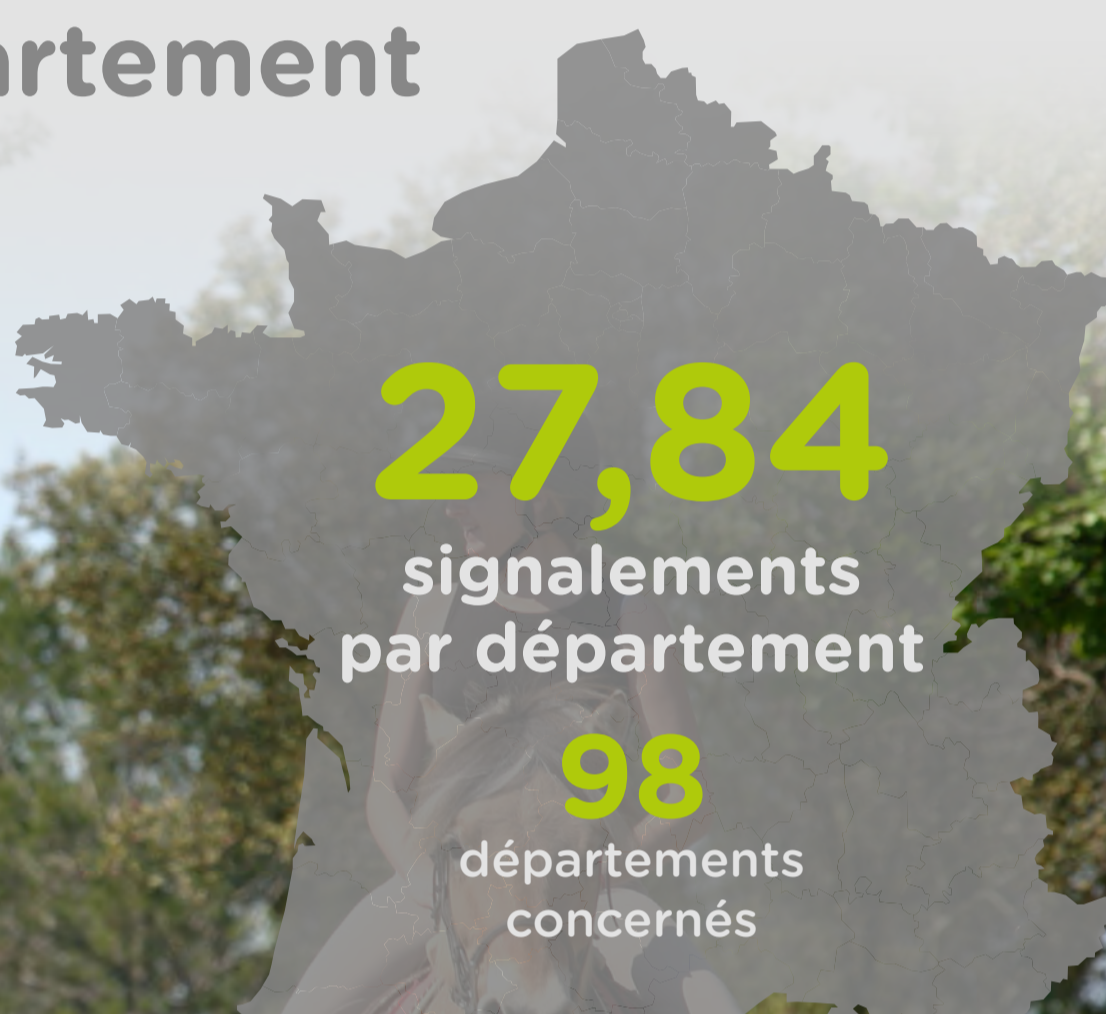


**77 %**  
signalements pris en charge ou résolus



**75 %**  
problèmes de balisage, signalétique et environnementaux

### Répartition des signalements par activité, par département



Taux de pratique supérieur aux autres activités sportives de nature et implication antérieure de la FFRandonnée dans la gestion des problèmes de terrain avec le dispositif Éco-Veille®

### Conflit d'usage sur un chemin de randonnée équestre

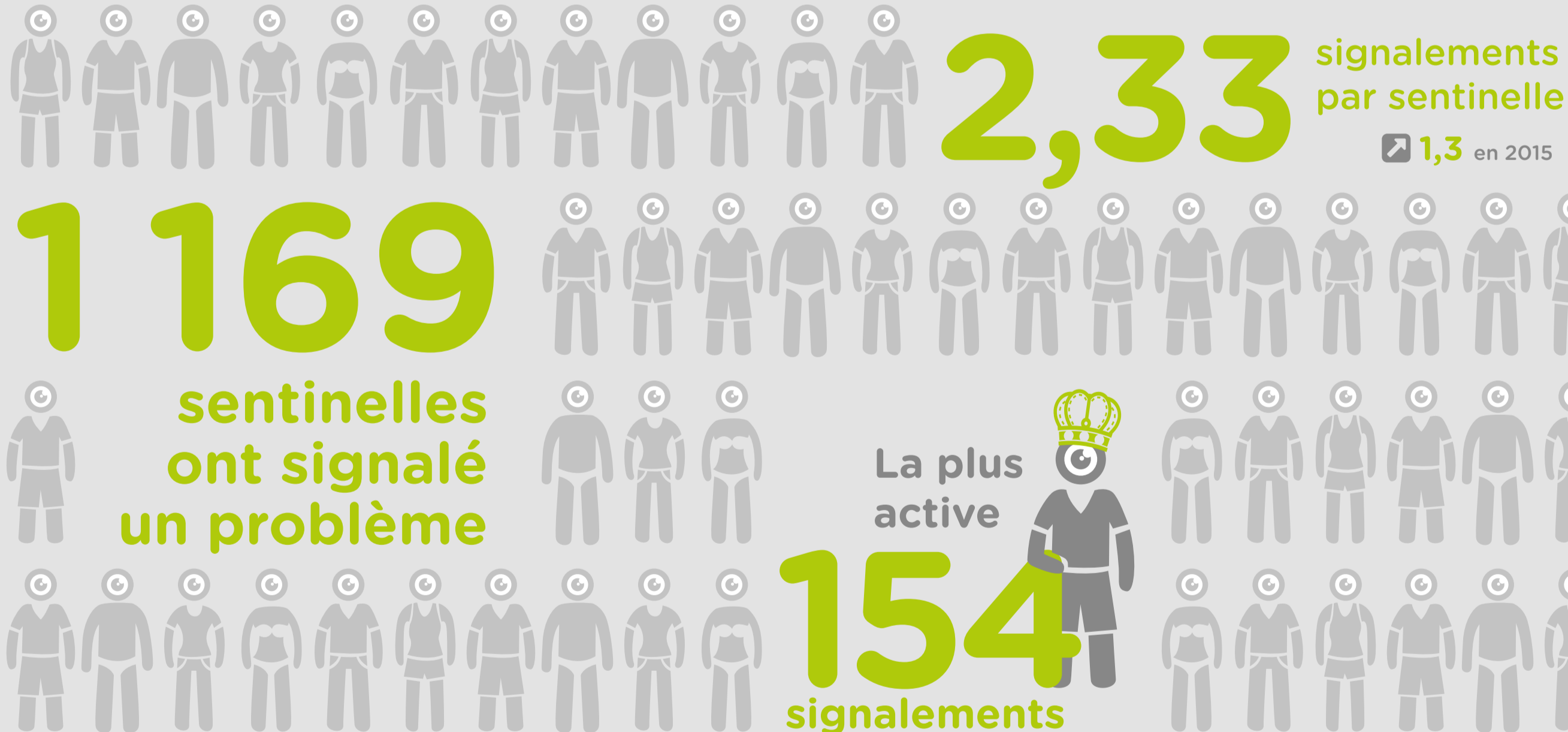
Traitement d'un cas réel dans les Hautes-Alpes



**Réception d'un signalement balisage / signalétique**  
« Une clôture composée de piquets et de fil de fer a été installé devant une porte »



## Les sentinelles



## L'équipe

354 administrateurs connectés

+600 messages de suivi envoyés aux sentinelles

**12** agents des PNR

**101** agents des départements

**23** CTN des fédérations sport de nature

+300 messages de suivi entre administrateurs

**9** agents des office de tourisme, ADT

**96** référents des comités départementaux de la randonnée pédestre

**92** agents des services territoriaux de l'État

PNR : Parc Naturel Régional / CTN : Conseiller Technique National / CDT : Comité départemental du Tourisme / ADT : Agence de Développement du Tourisme

Retrouvez tous les chiffres sur [www.sportsdenature.gov.fr](http://www.sportsdenature.gov.fr) rubrique Comprendre > Données sources

Erreur de balisage, panneau défectueux, problème de pollution, besoin de sécurisation, conflit avec un propriétaire...  
SURICATE permet aux pratiquants de signaler les problèmes qu'ils rencontrent lors de leurs activités sportives et de loisirs de nature

[sentinelles.sportsdenature.gov.fr](http://sentinelles.sportsdenature.gov.fr)