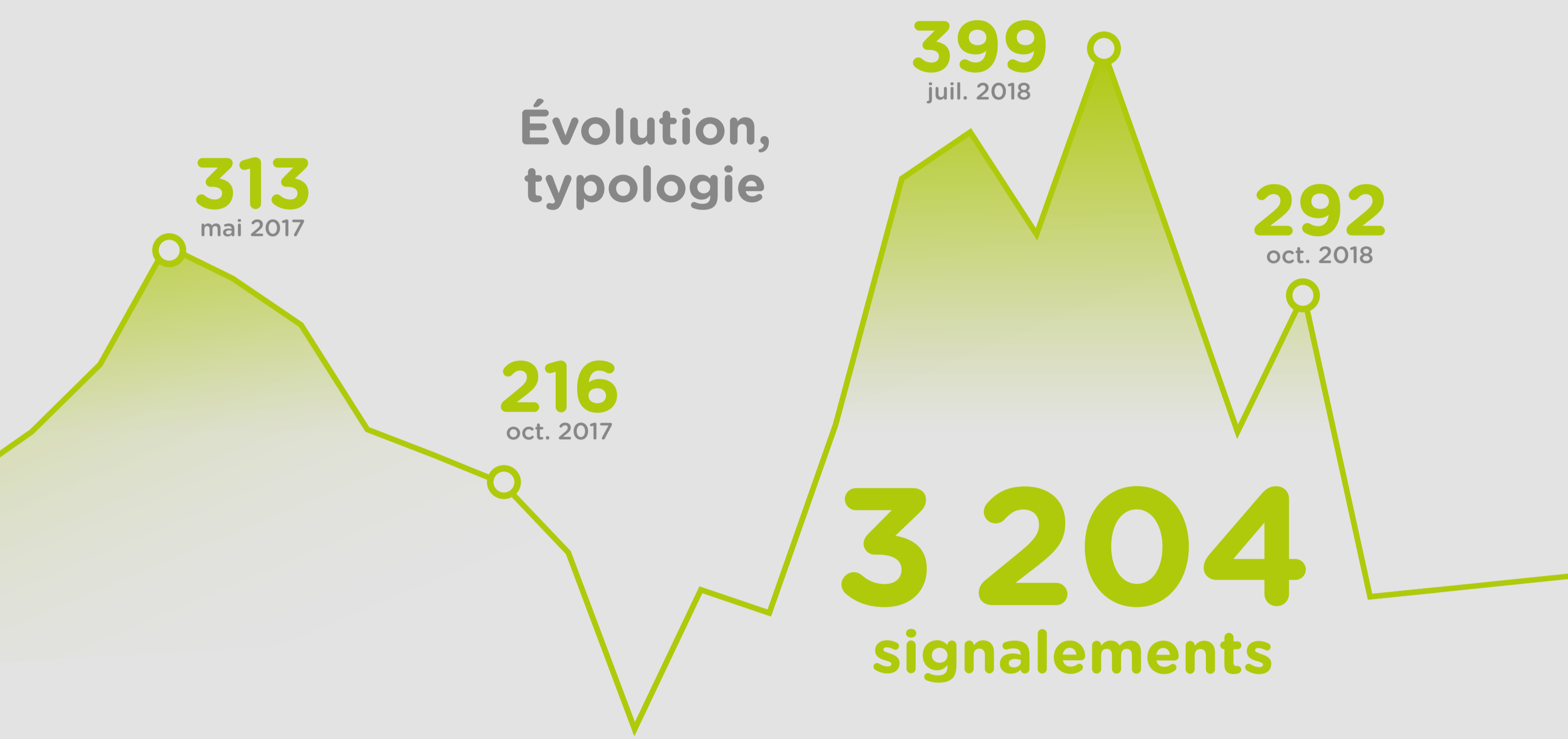


Sentinelle en action !

Les signalements 2018



13 %
accès au site déclaré impossible : éboulements, chemins coupés, voies inondées...



70 %
signalements pris en charge ou résolus



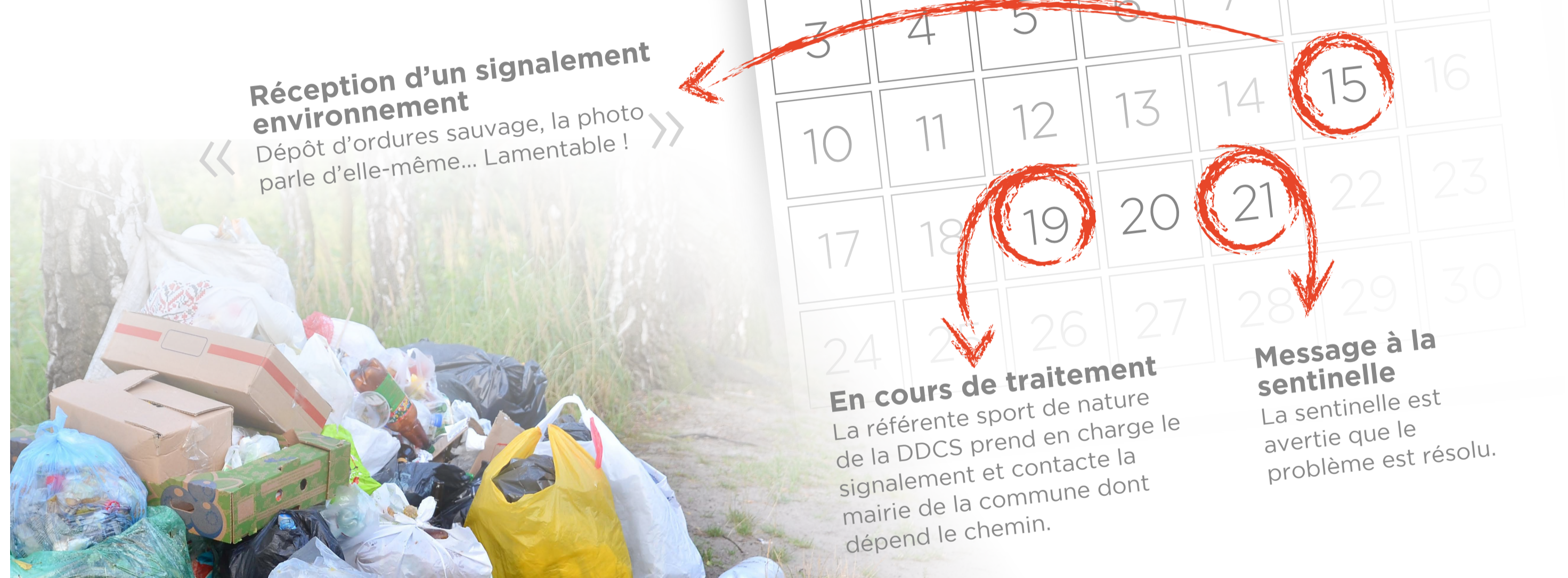
71 %
problèmes de balisage, signalétique et environnementaux

Répartition des signalements par activité, par département

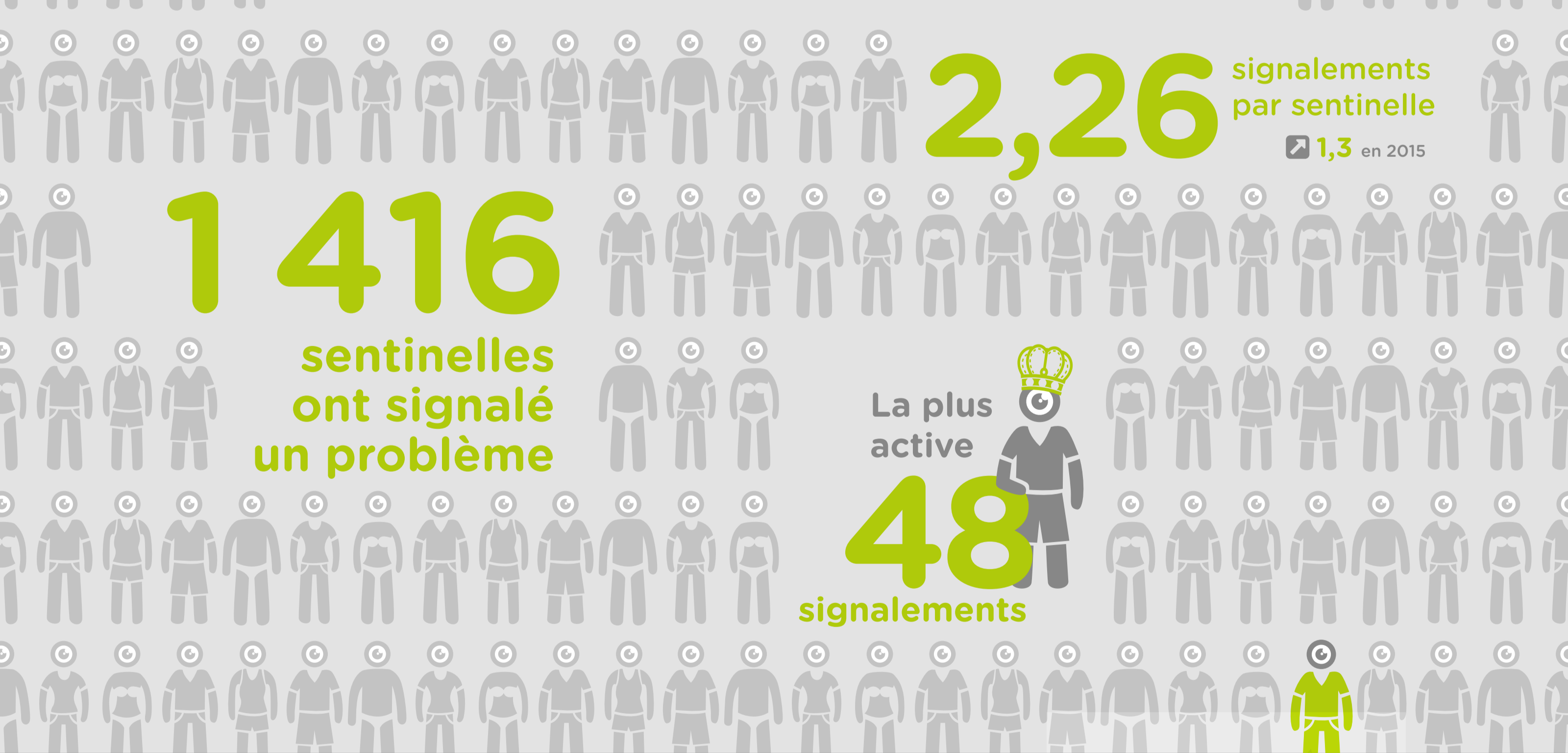


Dépôt d'ordures au détour d'un chemin

Traitement d'un cas réel à Sathonay-Village dans le Rhône



Les sentinelles



L'équipe

354 administrateurs connectés

+600 messages de suivi envoyés aux sentinelles

12
agents des PNR

101
agents des départements

23
CTN des fédérations sport de nature

+300 messages de suivi entre administrateurs

9
agents des office de tourisme, ADT

96
référénts des comités départementaux de la randonnée pédestre

92
agents des services territoriaux de l'État

PNR : Parc Naturel Régional / CTN : Conseiller Technique National / CDT : Comité Départemental du Tourisme / ADT : Agence de Développement du Tourisme

Retrouvez tous les chiffres sur www.sportsdenature.gov.fr rubrique Comprendre > Données sources

Erreur de balisage, panneau défectueux, problème de pollution, besoin de sécurisation, conflit avec un propriétaire...
SURICATE permet aux pratiquants de signaler les problèmes qu'ils rencontrent lors de leurs activités sportives et de loisirs de nature.

sentinelles.sportsdenature.gov.fr